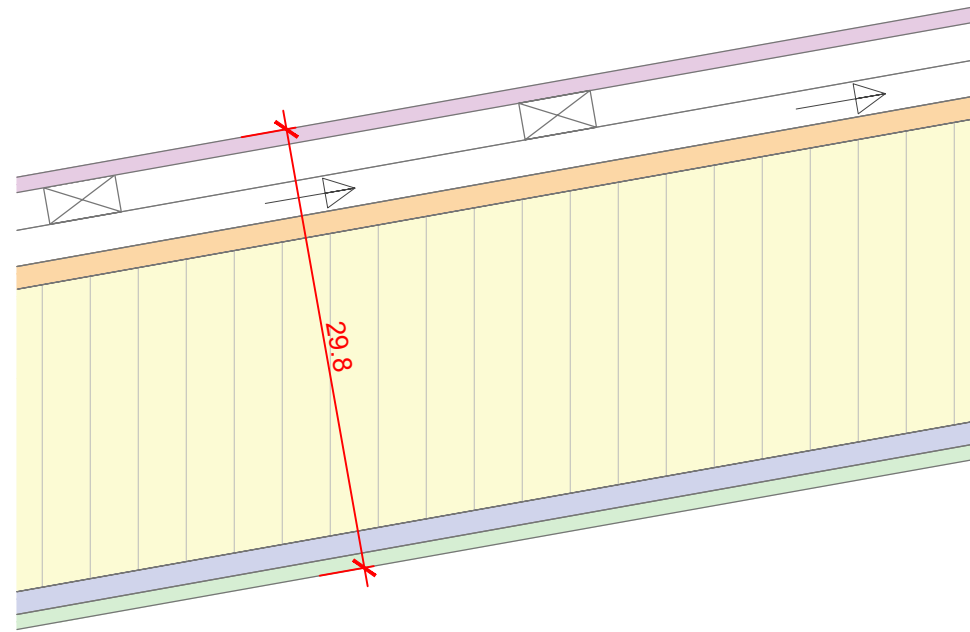


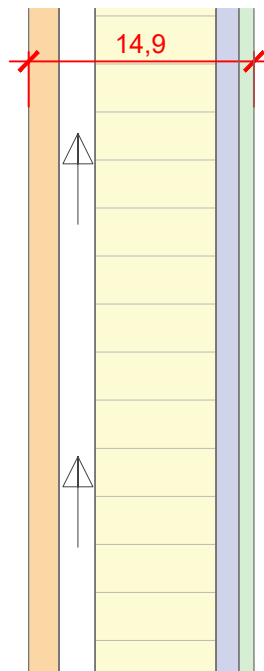
Dachaufbau | aussen - innen

Dachblech	10mm
Konterlattung	24mm
Hinterlüftung	24mm
Unterdeckbahn	
Holzfaser Unterdeckplatte	15mm
Holzbaken	200/40mm
Wärmedämmung Hanf	200mm
OSB Platte	15mm
Wand Furnier	10mm



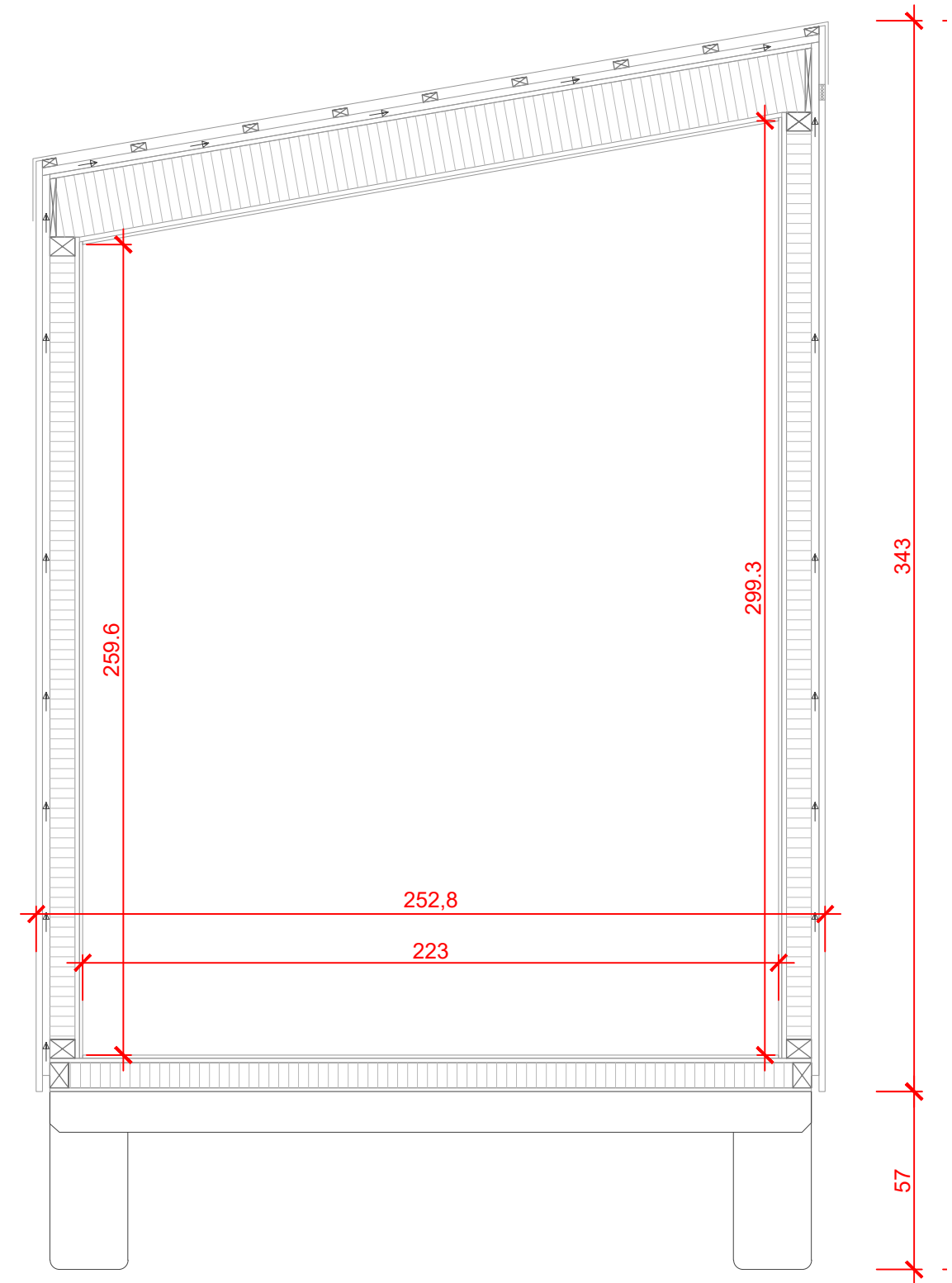
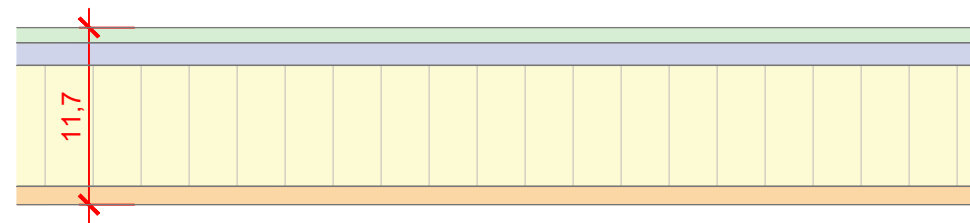
Wandaufbau | aussen - innen

Fassadenbretter	20mm
Hinterlüftung	24mm
Unterdeckbahn	
Konstruktionsvollholz	80mm
Wärmedämmung Hanf	80mm
OSB Platte	15mm
Wand Furnier	10mm



Bodenaufbau | aussen - innen

Siebdruckplatte	12mm
Konstruktionsvollholz	80mm
Wärmedämmung XPS	80mm
OSB Platte	15mm
Parkett	10mm



Zeichner:

Projekt:

Datum:

Bauherr:

Plan:

Format:

Revision: